



Ekahau Survey™ per iPad

Lo strumento per i Survey Wi-Fi più conveniente

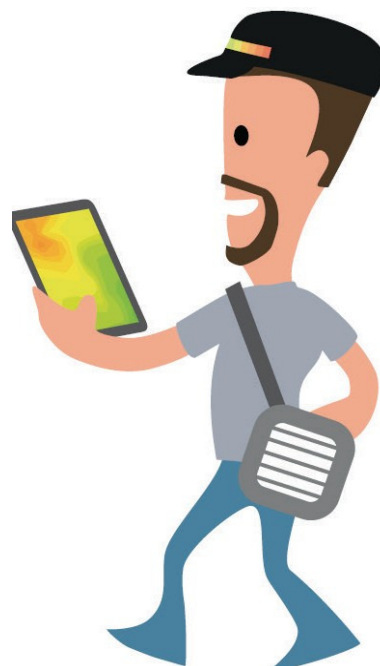
Unico nel suo genere

Ekahau Survey™ è il primo strumento per effettuare Site Survey Wi-Fi professionali con un iPad. Anche se risulta più leggero del 70% rispetto ad un laptop, possiede tutte le sue funzionalità. Individua automaticamente tutti gli Access Point nelle vicinanze e li posiziona su una mappa fornendo l'analisi istantanea post-indagine con heatmap molto chiare e di facile lettura. Utilizzato insieme a Ekahau Sidekick®, fornisce 8 ore di Survey continua, prolungando i tempi di lavoro.

La soluzione è intuitiva e facile da usare, qualsiasi tecnico IT può imparare ad effettuare Survey in pochissimo tempo. Sfruttando la potenza del touchscreen, è possibile eseguire facilmente Site Survey e raccogliere dati completi su Wi-Fi e analisi dello spettro. Ekahau Survey protegge il Vostro lavoro utilizzando la funzione di salvataggio automatico e sincronizzazione con il Cloud e vi permette di condividere rapidamente i risultati per condurre analisi avanzate, risoluzione delle problematiche e resoconti dettagliati con gli utenti esperti.

Scoprite perché Ekahau Survey per iPad è il più semplice strumento di Site Survey Wi-Fi disponibile sul mercato.

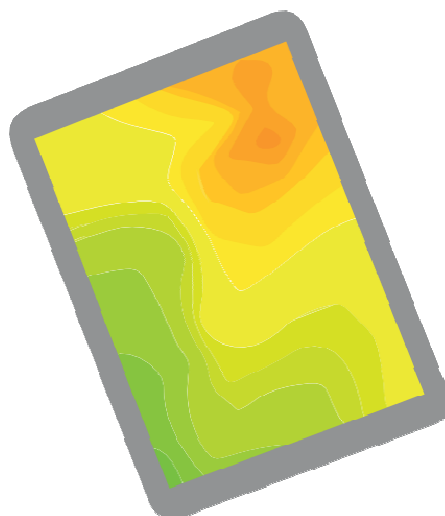
- ✔ Interfaccia touchscreen di semplice e facile navigazione
- ✔ Applicazione per iPad
- ✔ Insieme ad Ekahau Sidekick® offre un'indagine ininterrotta per 10 ore continue
- ✔ Con l'integrazione di Ekahau Cloud™ salva e sincronizza senza problemi i vostri file
- ✔ Analisi Heatmap su copertura, interferenza e connettività
- ✔ Compatibile con tutti gli iPad con installato iOS12, per prestazioni ottimali consigliato iPad Pro
- ✔ Collabora ai progetti da remoto in tempo reale



Ekahau Survey per iPad

Funzionalità

- ✔ Esegue Site Survey 802.11a/b/g/n/ac/ax
- ✔ Test attivi e passivi simultanei
- ✔ Access Point localizzati automaticamente durante il Survey
- ✔ Annota le planimetrie con testo, foto e disegni utilizzando la fotocamera integrata nell'iPad
- ✔ Importa progetti da Ekahau Pro
- ✔ Per il salvataggio automatico si integra Ekahau Cloud ed Ekahau Sidekick



Visualizzazione mappa, analisi di copertura

- ✔ Analisi della rete in loco
 - Potenza di segnale
 - Potenza di segnale (il 2° segnale più potente)
 - Sovrapposizione del canale
 - Round-trip-time
 - Rumore
- ✔ Heatmap per AP
- ✔ Selezione dell'SSID: visualizza le heatmap in base al SSID selezionato
- ✔ Visualizza la configurazione della vostra infrastruttura Wi-Fi

Requisiti

- ✔ Apple iPad (iOS 12 o successivi) Modelli di iPad compatibili:
 - iPad Pro da 12,9 pollici (1a, 2a e 3a generazione)
 - iPad Pro da 11 pollici
 - iPad Pro da 10,5 pollici
 - iPad Pro da 9,7 pollici
 - iPad (5a generazione)
 - iPad Air e iPad Air 2
 - iPad mini 2, 3 e 4
- ✔ Ekahau Sidekick
Per ulteriori informazioni: www.ekahau.com/sidekick,
- ✔ Ekahau Pro e Ekahau Cloud,
Per ulteriori informazioni: www.ekahau.com/connect



Per prestazioni ottimali consigliato *iPad Pro

macOS e iPad sono marchi registrati di Apple Inc.

Italy:

sales@intoit-ekahau.it
Tel: +30 039.28.44.287
WEB: <https://www.intoit-ekahau.it>

Europe:

Jaakonkatu, 5 - 00100 Helsinki - Finland
Tel.: +358-20-743 5910
WEB: <https://www.ekahau.com>

ekahau
WIRELESS DESIGN